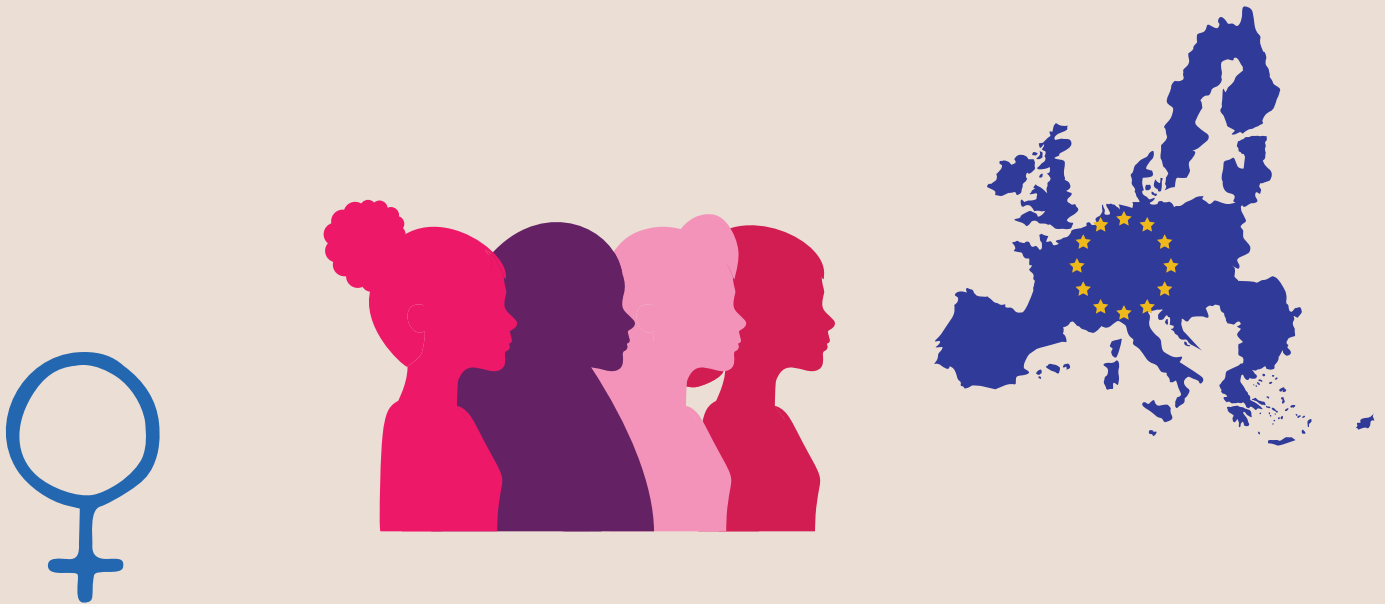


VENDREDI 2 FÉVRIER 2024  
- DE 9H A 16H30  
MAISON DE L'ÎLE-DE-  
FRANCE, CITÉ  
INTERNATIONALE  
UNIVERSITAIRE DE PARIS

SÉMINAIRE ITINÉRANT

**EURO-Lab**  
GIS | Groupement d'intérêt scientifique



# FEMMES, NON-DISCRIMINATION ET GENRE DANS LA CONSTRUCTION EUROPÉENNE : QUELLES ARTICULATIONS ?

PERSPECTIVES RÉFLEXIVES ET PLURIDISCIPLINAIRES

ENTRÉE LIBRE - INSCRIPTION SUR [GIS-EUROLAB.FR](https://gis-eurolab.fr)  
POSSIBILITÉ DE SUIVRE L'ÉVÈNEMENT EN VISIOCONFÉRENCE  
SUR DEMANDE



MIDF, CIUP, 9 D BOULEVARD JOURDAN, 75014 PARIS (PLAN D'ACCÈS DANS LE PROGRAMME)

# PRÉSENTATION

Alors que l'Union européenne se présente comme une organisation régulatrice de l'égalité hommes-femmes, cette journée d'études interdisciplinaire cherche à questionner ce postulat. L'Union européenne et ses politiques ont-elles paradoxalement des effets discriminatoires sur les femmes et sont-elles porteuses de représentations paternalistes ? Le langage de l'Union, à travers les concepts qu'il mobilise, entretient-il des phénomènes de domination des hommes sur les femmes ?

Cet accent mis sur les femmes permet aussi de s'interroger sur la place des femmes non plus en tant que bénéficiaires ou victimes de l'Union européenne, de ses politiques et de son langage, mais en tant qu'actrices de la construction européenne, femmes de pouvoir, fémocrates et lobbyistes féministes.

La direction scientifique de ce séminaire itinérant du GIS Euro-Lab est assurée par Laure Clément-Wilz (UPEC) et Sophie Jacquot (UCLouvain Saint-Louis).

## PROGRAMME



MATINÉE

### **9h - Accueil des participants et participantes**

Mots de bienvenue de Francesco Torrisi, Directeur de la Maison de l'Île-de-France et Antoine Vauchez, Directeur du GIS Eurolab

### **9h30-10h - Conférence introductive**

Les femmes, la lutte contre les discriminations et le genre dans l'Union européenne : quand l'interdisciplinarité n'est pas une option - Laure Clément-Wilz (UPEC) et Sophie Jacquot (UCLouvain)

### **10h00 - Table-ronde 1 : Les effets ambigus de la politique européenne d'égalité entre les femmes et les hommes**

Présidence : Frédéric Martin (UPEC)

- Ce que la mise en œuvre du gender mainstreaming nous apprend sur les modalités d'institutionnalisation des questions de genre : Gwénaëlle Perrier (Université Sorbonne Paris Nord)
- Les logiques distinctes de l'égalité et de la non-discrimination en droit européen (CJUE/CEDH) : Laurie Marguet (UPEC)

- L'intersectionnalité dans le droit à la non-discrimination : quelle place pour l'égalité femmes-hommes : Raphaële Xenidis (Sciences Po)

## 11h - Échanges et discussions

### 11h30 - Pause-café

## 12h00 - Table-ronde 2 : Les représentations multiples des femmes dans le langage juridique européen

Présidence : Laurence Potvin-Solis (UPEC)

- Les catégories d'individu en droit de l'UE et la place des femmes : Katia Angelaki (UPEC)
- La citoyenneté de l'Union européenne : source de protection ou vecteur de fragilité des femmes ? : Quitterie Rocca Serra (UPEC/Paris Panthéon Assas)

## 12h40 - Échanges et discussions

### 13h10 - Déjeuner commun (buffet)



APRÈS-MIDI

## 14h30 - Table-ronde 3 : Toutes féministes ? : l'histoire des femmes et de leurs rôles dans la construction européenne

Présidence : Marie-Karine Schaub (UPEC)

- Actrices de l'Europe ? Femmes et féminismes dans l'historiographie de la construction européenne : Peter Hallama (Paris 1 Panthéon-Sorbonne)
- Les femmes dans l'administration communautaire à ses débuts, entre invisibilité et emplois 'féminins' : Mauve Carbonnell (Aix Marseille Université)
- Les luttes féministes dans le cadre de l'Union européenne : Claire Lafon (UCLouvain/Sorbonne Nouvelle)

## 15h30 - Échanges et discussions

### 16h00 - Conclusion de la journée

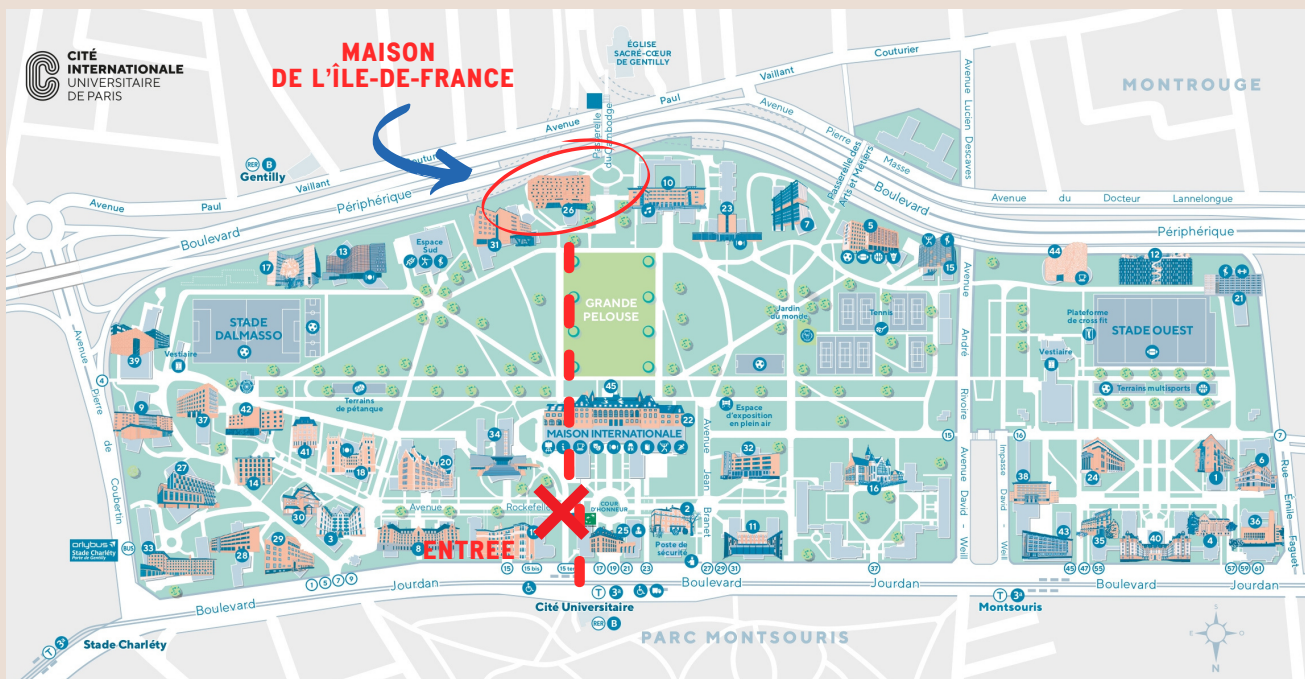
Toute l'actualité du GIS Euro-Lab sur notre site et nos réseaux sociaux



# INFORMATIONS UTILES

MIDF, CIUP,  
9 D BOULEVARD JOURDAN, 75014 PARIS)

## PLAN D'ACCÈS



## TRANSPORTS

**RER B / arrêt Cité Universitaire**

**Tramway T3a / arrêt Cité Universitaire**

Entrer dans la Cité Internationale Universitaire de Paris par l'accès situé au numéro 15 ter boulevard Jourdan, à la sortie des transports.

Aller tout droit en direction de la Maison Internationale. Traverser le bâtiment, puis longer la grande pelouse en continuant tout droit.

Le bâtiment de la Maison de l'Île-de-France se trouve au fond à gauche, entre la Maison du Cambodge et la Maison du Liban.



UNIVERSITÉ  
PARIS-EST CRÉTEIL  
VAL DE MARNE



MIL  
MARCHÉS,  
INSTITUTIONS,  
LIBERTÉS



MAISON DE  
L'ÎLE-DE-FRANCE  
CITÉ INTERNATIONALE  
UNIVERSITAIRE DE PARIS

Partenaire  
Maison fondée par la Région Île-de-France



EUGENDERING



Co-funded by  
the European Union



FRAPP  
FRANCOPHONIES  
& SUBLINGUISTIQUES



FRANCE  
2030